



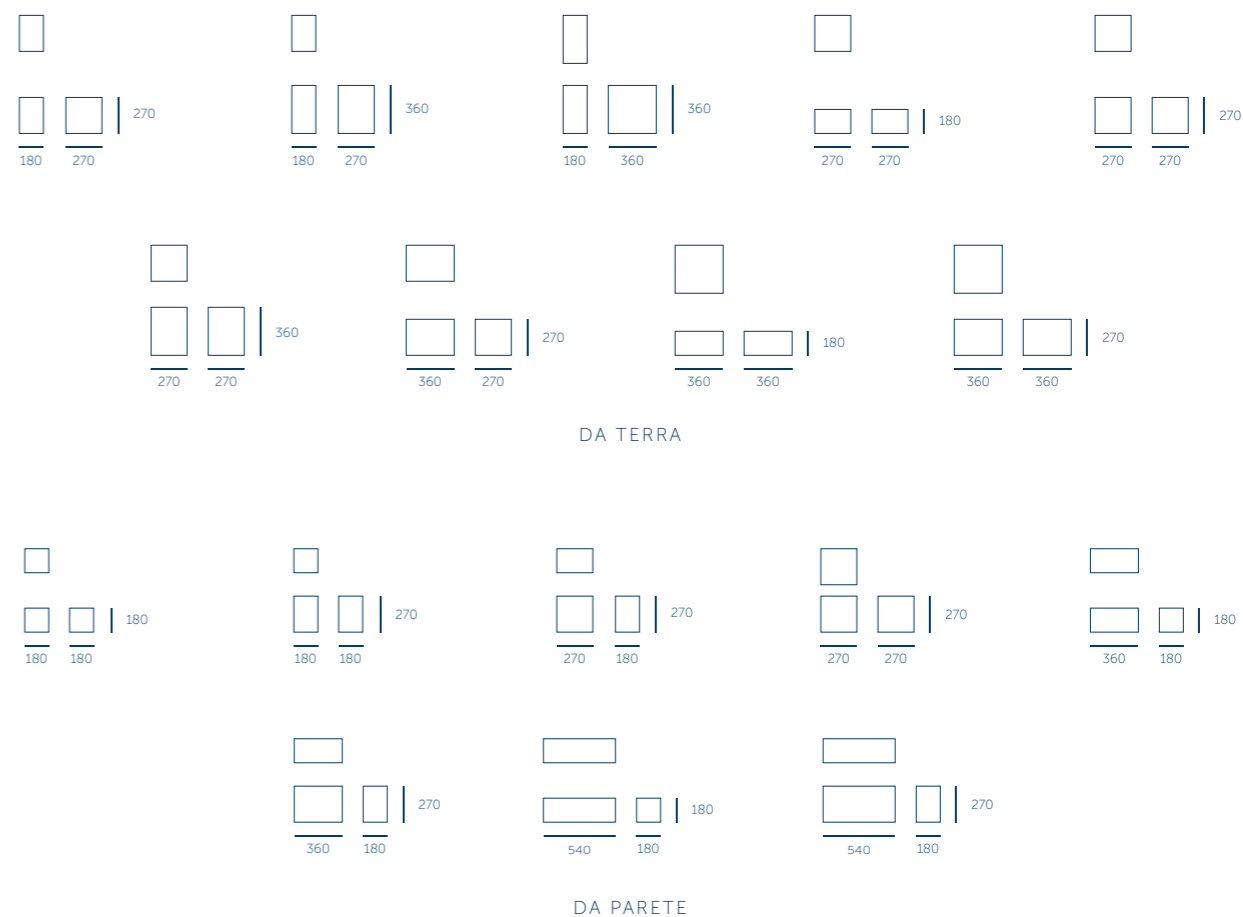
Koros è un sistema in cui i parallelepipedi sono realizzati con una avanzata tecnica che combina estrusione e pressofusione di alluminio. Le strutture volumetriche conferiscono al prodotto leggerezza, resistenza ed eleganza. I singoli parallelepipedi si prestano ad un uso informale e personalizzabile in due pratiche versioni in cui i singoli elementi possono essere accostati a piacere: Koros a terra e Koros a parete. Nella versione a terra sono disponibili 9 moduli self standing, tutti dotati di un piano di appoggio inferiore. Nella versione a parete sono disponibili 8 moduli dotati di un piano di appoggio inferiore e di un sistema di aggancio a parete. I moduli sono tutti di profondità 180 mm, tranne uno a profondità 270 mm che consente di creare strutture con maggiore dinamismo e tridimensionalità. La portata massima per elemento è di 6 kg.

KOROS

UNA COLLEZIONE DI MODULI DA TERRA E DA PARETE

ELIN HEDBERG

codice	descrizione
E1C1K	Koros modulo da terra 18x27x27cm
E1C2K	Koros modulo da terra 18x27x36cm
E1C3K	Koros modulo da terra 18x36x36cm
E1C4K	Koros modulo da terra 27x27x18cm
E1C5K	Koros modulo da terra 27x27x27cm
E1C6K	Koros modulo da terra 27x27x36cm
E1C7K	Koros modulo da terra 36x27x27cm
E1C8K	Koros modulo da terra 36x36x18cm
E1C9K	Koros modulo da terra 36x36x27cm
E1W1K	Koros modulo da parete 18x18x18cm
E1W2K	Koros modulo da parete 18x18x27cm
E1W3K	Koros modulo da parete 27x18x36cm
E1W4K	Koros modulo da parete 27x27x27cm
E1W5K	Koros modulo da parete 36x18x18cm
E1W6K	Koros modulo da parete 36x18x27cm
E1W7K	Koros modulo da parete 54x18x18cm
E1W8K	Koros modulo da parete 54x18x27cm



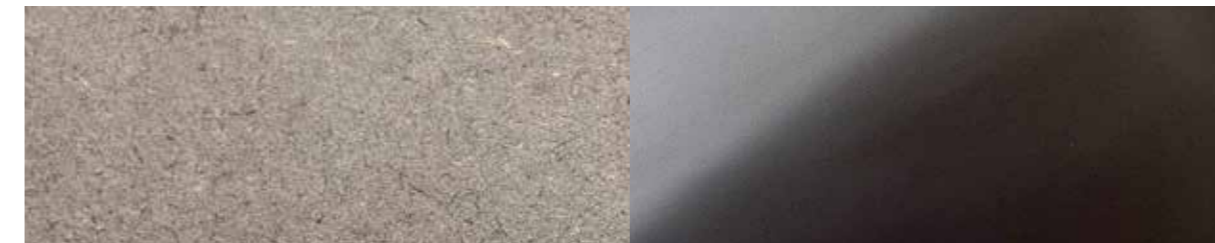
KOROS ELIN HEDBERG

STRUTTURA
estruso di alluminio e giunti
in pressofusione di alluminio,
verniciati a polvere epossidica

BASE
acciaio verniciato a polvere
epossidica e dotato
di 5 piedini regolabili

PIANI
cristallo a vvv o Valchromat®

PIANI



V00
Valchromat®

RBR
cristallo
a specchio

STRUTTURA

